

Gemeindebrief

der Ev. Kirchengemeinden
Mühlenbeck und Schildow
September-Oktober 2016



**Lasst auch ihr euch als lebendige Steine zu Gottes Haus aufbauen.
1. Petrus 2,5**

Liebe Leserin, lieber Leser,
viele Menschen feiern rund um die Kirche, die gerade erneuert wird. Kaffee und Kuchen, gute Gespräche, bunte Kinderbilder, fröhliches Lachen und Chorgesang – so war es z.B., als das Bild auf der Titelseite entstand: zum Sommerfest 2007 an der Mühlenbecker Kirche. Ähnlich zu erleben in diesem Jahr rund um die Schildower Kirche. Ja, Kirche ist nicht nur ein Bau aus Steinen, sondern ein lebendiger Bau aus vielen Menschen. Und es braucht einige, die Verantwortung übernehmen und diesen Bau in Schwung halten. Einer muss die Kirche aufschließen und die Kerzen anzünden, eine kümmert sich um die Instandhaltung von Kirche und Pfarrhaus, wieder jemand anderes kümmert sich um den Baumschnitt an Wegen oder um die Verpachtung von Grundstücken, eine ist begabt, andere anzusprechen und für Aufgaben wie Besuche zu gewinnen. Für all das ist der **Gemeindekirchenrat** verantwortlich – und dazu suchen wir wieder Leute, die für die **Wahlen im Dezember** kandidieren. Ohne diese Gruppe von Menschen ist kirchliches Leben nicht möglich.

In Schildow sind wir auf gutem Wege, neue Leute für den Gemeindekirchenrat zu gewinnen. In Mühlenbeck gestaltet sich das sehr schwierig. Im Moment haben wir nicht so viele Kandidaten wie Plätze im Gremium, obwohl wir die Anzahl der Sitze schon von 6 auf 4 vermindert haben. 4 Leute können aber auf Dauer die Last nicht allein tragen. Nur durch weiteren Zuwachs haben wir eine Chance für die Zukunft. Ansonsten steht die Eigenständigkeit der Mühlenbecker Kirchengemeinde in Frage mit Gottesdiensten zu Festtagen, Konzerten, Angeboten für verschiedene Generationen usw.

Wir bitten Sie also dringend, Vorschläge zu unterbreiten oder selbst zu überlegen, ob Sie kandidieren – für Schildow oder für Mühlenbeck. **Wahlvorschläge können noch bis zum 12. September, für Schildow bis zum 3. Oktober eingereicht werden.** Offiziell sollten die Vorschläge 10 unterstützende Unterschriften haben, aber wir nehmen gerne alle Vorschläge auf. Die Ältesten sind gerne bereit, Auskunft zu geben darüber, was „dran“ hängt. Je mehr wir werden, desto leichter ist die Arbeit – und desto mehr Spaß macht es miteinander! Es grüßt Sie herzlich Ihr Pfarrer Bernhard Hasse

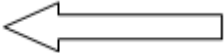

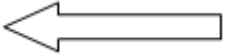
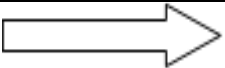
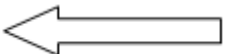
Wahltermine:

Mühlenbeck: 1. Advent von 9.00-12.30 Uhr im Pfarrhaus

Schildow: 4. Advent von 14.00-17.00 Uhr im Gemeindehaus

Während des Gottesdienstes bzw. des Krippenspiels ruht die Wahl

Gottesdienste

	Schildow 9.00 Uhr	Mühlenbeck 10.30 Uhr
04.09. 15. So. n. Trinitatis	Gottesdienst mit Abendmahl Pfarrer Hasse	Gottesdienst mit Abendmahl Pfarrer Hasse
11.09. 16. So. n. Trinitatis	Pfarrer Hasse	Pfarrer Hasse
18.09. 17. So. n. Trinitatis	10.00 Uhr Gem Familiengottesdienst zum Schuljahresbeginn Frau Furkert und. Frau Hünerbein	
25.09. 18. So. n. Trinitatis	Pfarrer Hasse	Pfarrer Hasse
02.10. Erntedankfest	10.00 Uhr mit Abendmahl und Begrüßung der Konfirmanden anschließend Kaffeetrinken Pfarrer Hasse	
09.10. 20. So. n. Trinitatis	Pfarrer Hasse	Pfarrer Hasse
16.10. 21. So. n. Trinitatis	10.00 Uhr gem. Gottesdienst	
23.10. 22. So. n. Trinitatis		10.30 gem . Gottesdienst Graf zu Eulenburg
30.10. Reformationsfest	10.00 Uhr gem. Gottesdienst mit Abendmahl und Segnung der Ehrenamtlichen Pfarrer Hasse/Graf zu Eulenburg	
06.11. Drittletzter Sonntag	Pfarrer Hasse	Pfarrer Hasse

„ ... ihr Nachbarn, kommt und hört“

Eins, zwei, drei, im Sauseschritt eilt die Zeit, wir eilen mit. Gerade erst hält der Herbst seinen Einzug, da beginnen wir schon mit der Vorbereitung unseres Adventskonzerts am 27. November in der Dorfkirche Schildow. In mehr als zehn Jahren zur Tradition geworden, bieten wir unseren Besuchern die uralte Geschichte nun schon zum sechsten Mal in einer Kombination von Musik, Wort und auf eine große Leinwand projizierter Malerei dar.

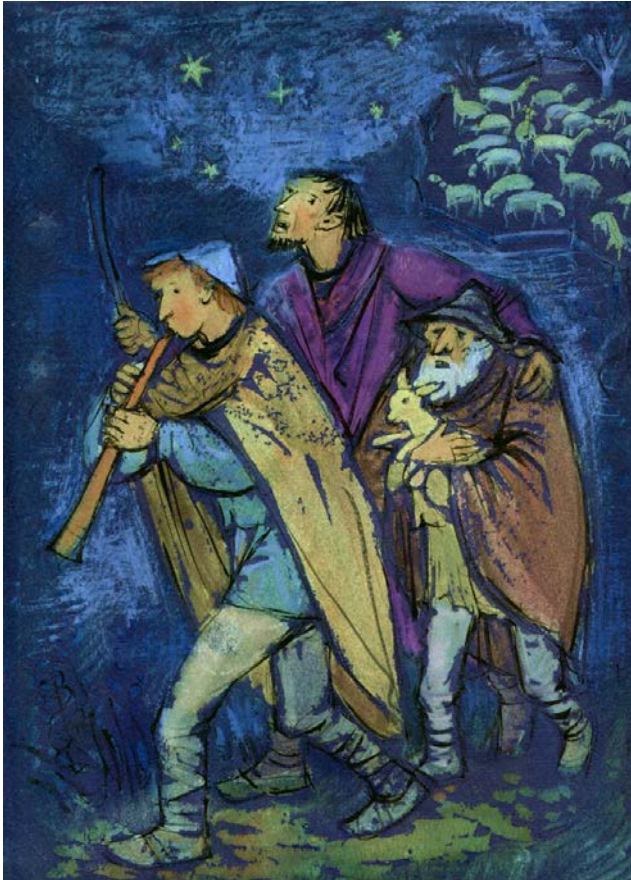
Unser Chorleiter Andreas Ehrke hat bekannte und unbekannte Weihnachtslieder und Chorsätze in Bearbeitung für Solisten, Chor und Orchester diesmal mit Bildern und Texten von Selina Hastings, Margot Lagner und Jörg Zink sowie der plattdeutschen Weihnachtsgeschichte aus der Norddeutschen Luther-Bibel (Barth 1588) zusammengefügt und arrangiert.

Wie in all den zurückliegenden Jahren bewältigt unser Schildower Kirchenchor diese Aufgabe nicht allein. Neben einem hervorragenden kleinen Musikensemble zählen wir auch diesmal auf Chorsänger aus benachbarten Chören und Sangesfreudige, die sich für wenige Wochen mit uns und unserem schon bewährten kleinen Kinderchor zu einem großen Projektchor zusammenfinden. Wir gehen mit Lust und großem Elan in die Proben.

„O Freude über Freude, ihr Nachbarn kommt und hört ...“, diese Liedzeile aus unserem Programm möchten wir ergänzen: Hört, schaut und – wenn auch Ihr Zeit und Lust habt – singt mit!

Sigrid Moser

Einladung zum Projektchor Weihnachtsgeschichte 2016 für den 1.Advent in Schildow



Wer nicht die Zeit hat immer in einem Chor zu singen, aber Freude am Singen hat, ist herzlich eingeladen, am 1. Adventssonntag die Weihnachtsgeschichte 2016 in Schildow mitzusingen. Die Proben beginnen am 07.10. immer freitags 18 Uhr im Gemeindehaus. Melden Sie sich bitte bei Andreas Ehrke unter der Tel. Nr. 81021.

Regelmäßige Termine

KINDER UND JUGENDLICHE

CHRISTENLEHRE in der Schulzeit - Schuljahr 2016 /2017

Mühlenbeck mit Frau Schäfer

Christenlehre für alle interessierten Kinder, der Klassen 1-6:

Jeden Dienstag 14:45 - 16:00 Uhr

Schildow mit Frau Furkert

Montag: Klassen 1: 13.45 – 14.45 Uhr (13.30 Abholung)

Klassen 3 und 4: 15.00 – 16.00 Uhr

Dienstag: Klassen 2: 13.45 – 14.45 Uhr (13.30 Abholung)

Klassen 5 und 6: 15.00 – 16.00 Uhr

KONFIRMANDENUNTERRICHT – NEUES KONZEPT! Siehe Seite 7 –

Anmeldung 7. Klasse (ab 12 Jahre) am Freitag, den 9. September, um 18.00 Uhr im Pfarrhaus Mühlenbeck (die Konfirmandenstunden beginnen ab dem 2.

November – immer mittwochs um 17.30 Uhr in Mühlenbeck)

Konfirmanden– und Elternabend für die 8. Klasse

am Donnerstag, den 15. September um 18.00 Uhr im Pfarrhaus Mühlenbeck;

JUNGE GEMEINDE in der Schulzeit von 19.00 -20.00 Uhr

jeden **Dienstag** im *Pfarrhaus Mühlenbeck* mit Seraja Hoffmann

FRAUEN–UND SENIORENKREIS 2./3. Mittwoch im Monat 14.30 Uhr

Mühlenbeck: 14.09. (Lunkenheimer) und 12.10. (Hasse)

Schildow: 21.09. (Hasse) und 19.10. (Lunkenheimer)

Thema Frau Lunkenheimer: Den Tagen mehr leben geben – sich helfen und trösten lassen

Thema Pfarrer Hasse: Versöhnung statt Vergeltung

reden über Gott und die Welt 19.30 im Pfarrhaus Mühlenbeck

Wir reden anhand von biblischen Geschichten über den christlichen Glauben in unserer Welt.

Mittwoch, 21. 09. (8. Gebot – Du sollst nicht falsch Zeugnis reden) und 2.11.

HANDARBEITSKREIS 1. Dienstag im Monat

06.09 und 04.10. um 14.30 Uhr in Schildow

CHORPROBE

Freitags von **18.00** bis 19.00 Uhr im Gemeindesaal in Schildow.

KINDERCHOR

In der Schulzeit **donnerstags** im Gemeindehaus Schildow mit Frau Hünerbein

Für Kinder von 4 – 6 Jahren : 15.00 bis 15.25 Uhr

Für Schulkinder ab 6 Jahren : 15.30 bis 16.15 Uhr

Neues Konzept -Information zum Konfirmandenunterricht

**** Neuer Wind in der Konfirmandenarbeit ****

Wir laden – wie immer – alle Jugendlichen, die zu Pfingsten 2018 gerne Konfirmation feiern wollen zur Vorbereitung auf diesen Festtag ein (in der Regel sind das die Schüler*innen der jetzigen 7. Klassen). Doch der Konfirmandenunterricht wird nicht so aussehen wie bisher. Unterricht ist vielleicht auch nicht das richtige Wort. Es geht darum, Gemeinschaft zu erleben, sich auszutauschen darüber, ob und wie die Bibel uns heute für's Leben hilfreich ist, wie der Glaube uns stärken kann, wenn andere einen ausgrenzen oder sogar mobben, es geht um heiteres und besinnliches Zusammensein, um Werte, die man manchmal erst später zu schätzen weiß – und auch und immer wieder: um Spaß miteinander.

Ab dem neuen Schuljahr bilden wir eine gemeinsame Konfigruppe aus den Kirchengemeinden Schönwalde, Schönerlinde, Schildow und Mühlenbeck und werden uns zunächst im Mühlenbecker Pfarrhaus treffen. Begleitet werdet Ihr von Pfarrer Berchner, Pfarrer Hasse und unserer Jugendmitarbeiterin Seraja Hoffmann – unterstützt durch jugendliche Teamer. Wir beginnen mit wöchentlichen Treffen jeweils am Mittwoch um 17.30 Uhr in Mühlenbeck. Später wird es auch Zeiten geben, in denen wir uns nur einmal im Monat zu einem Projekt am Sonnabend treffen. Für die 8. Klasse beginnt das zweite Jahr gleich mit solchen Projekttagen – am 24.9. wollen wir etwas zum Erntedankfest Backen. Zur Konfirmandenzeit gehören zwei Fahrten – einmal im Winter für ein verlängertes Wochenende und einmal im Sommer oder Herbst eine Woche Konficamp mit Konfirmanden aus weiteren Gemeinden.

Wir begrüßen die neuen Konfirmanden im Erntedankgottesdienst am 2. Oktober um 10.00 Uhr in Schildow und laden dazu auch alle anderen Mühlenbecker Gemeindeglieder ein. Die Konfirmandenstunden beginnen nach den Herbstferien immer mittwochs (ab dem 2. November).

Die Anmeldung zum Konfirmandenunterricht findet für Eltern und Konfirmanden am Freitag, den 9.9.2016, um 18 Uhr im Pfarrhaus Mühlenbeck, Birkenwerder Str. 4 (von der Kirche ca. 250 m auf der rechten Seite) statt

Pfarrer Bernhard Hasse

Veranstaltungen

**** Meditatives Tanzen ****

**Nächste Tanztermine Donnerstag, den 29.09 und 27.10.
um 19.30 Uhr im Schildower Gemeindehaus**

Es tanzt mit uns Brigitte Beckmann.

Wenn Sie Interesse am Meditativen Tanzen haben, melden Sie sich bitte bei Ute Furkert, Tel.033056 /74345

Ute Furkert

**** „Eigentlich bin ich ganz anders, aber ich komme so selten dazu!“ - Ödön von Horvath ****

die Veranstaltungen beginnen im Schildower Gemeindehaus um 19.30 Uhr

Freitag, den 23. September 2016,

Thema: **Die Botschaft der Bäume;**

Die gegenwärtige Ausstellung „Die Botschaft der Bäume“ in unserer Schildower Kirche bietet Anlass über Bäume als grüne Nachbarn nachzudenken.

Der Dichter Günther Eich schrieb: „Wer könnte leben ohne den Trost der Bäume“.

An diesem Abend wollen wir Sagen, Bräuche, Liedtexte und vieles mehr über Bäume ins Zentrum stellen. Auch eine kleine Gestaltungsübung wird unsere Baumbeziehungen erweitern können.

Freitag, den 21. Oktober 2016

Thema: **Mit selbstgemachten Farben malen.**

Inhalt: Mit Texten, Liedern und Naturfarben suchen wir die Begegnung mit dem Herbst. Wir wollen riechen, fühlen, schmecken und sehen ob es möglich ist, Bildern eine ganz spezielle herbstliche Farbgestaltung zu geben. Lassen Sie es auf einen Versuch ankommen und entdecken Sie Ihr kreatives Potential....

Angelika Pleger

****Gottesdienst zum Schuljahresbeginn****

Familiengottesdienst zum Schuljahresbeginn am 18. September um 10.00 Uhr in der Schildower Kirche.

Er steht unter dem Thema: "Der Herr ist mein Hirte". Gerade zu Beginn eines neuen Schuljahres tut Stärkung gut.

Der Gottesdienst ist der Auftakt für die Christenlehre im neuen Schuljahr, die Schulanfänger werden gesegnet unter dem Regenbogentuch. Der Kinderchor wird uns musikalisch begleiten.



****Gottesdienst zum Reformationsfest am 30.10.****

In diesem Gottesdienst in Schildow um 10.00 Uhr wollen wir allen **ehrenamtlich Tätigen** in unseren Gemeinden Gottes Segen zusprechen.

Alle Ehrenamtlichen sind herzlich eingeladen!

**** Reformationstag am 31.10. ****

Herzliche Einladung!

Am 31.10.2016 laden wir herzlich zu einem Rundgang durch die Reformation ein. Erlebt mit uns ein Kino in der Pappschachtel, Wissenswertes an Strippen, eine Gesprächsrunde, eine Bildbetrachtung, Rätsel..., lasst uns gemeinsam Mittag essen.

Du denkst, du bist zu alt, oder zu jung, kennst dich da nicht so aus, oder was Neues wird nicht dabei sein



- wir freuen uns auf jeden, der zu uns kommt.

Wohin? Ins Gemeindehaus Mühlenbeck, von 10-13 Uhr
Ich benötige noch einige Tatkräftige. Bitte tragen Sie sich in die Listen ein, die in Schildow und Mühlenbeck ausliegen,

oder melden Sie sich bei mir oder im Büro.
Im Namen der Kirchgemeinden Mühlenbeck und Schildow,

Dagmar Schäfer



**** Konzerte in Mühlenbeck ****

Freitag, 30. September, 19.30 Uhr

"Geige&Geige = verstümbt!"

Urban Strings, Tabea Höfer, Georg Kallweit –
verschieden gestimmte Violinen / Viola

Walter Rumer – Violone

Gösta Funk – Cembalo/ Orgel

Werke von Biber, Johann Pachelbel, Johann Sebastian Bach und anderen

Sonntag, 30. Oktober, 17.00 Uhr

Eine feste Burg ist unser Gott

Konzert zum Reformationstag

Birgitta Winkler – Flöte

Gisbert Näther – Horn

Matthias Jacob - Orgel

**** Konzert in Schönerlinde ****

Sonntag , den 25.9.16 um 17.00 Dorfkirche Schönerlinde

"Unsere Schöpfung"

Liedkantate, Musik: John Rausek, Text: Birgit Wahren

Kinderchöre : Schildow / Mühlenbeck, Schönwalde / Schönerlinde

Leitung: Christiane Hünerbein

Klavier: Matthias Jahrmärker

Cello: Bernhard Hasse

Querflöte: Seraja Hoffmann

Violine: Juliane Hünerbein

Percussion: n.n.

***** Gemeindefahrt in den Mai – Begegnung mit Partnern aus Eindhoven*****

Vom Freitag, dem 28. April bis Montag, den 1. Mai 2017 wollen wir gerne gemeinsam „in den Mai“ fahren. Ziel ist die Stadt Münster. Im Haus Mariengrund am Rande der Stadt können wir die Zeit miteinander genießen, Stadt oder auch Umgebung kennenlernen. Wir werden uns dort auch mit einigen Eindhovenern treffen, die zu unserer Partnergemeinde gehören.

25 Jahre lang haben wir uns wechselseitig in Eindhoven, Mühlenbeck oder Schildow getroffen, haben Gespräche, Diskussionen geführt und viele bemerkenswerte Orte gemeinsam besucht und kennengelernt. Es waren segensreiche Begegnungen, die auch dadurch eine besondere Atmosphäre bekamen, dass unsere Partner zur Remonstranten Kirche gehören – einer kleinen, sehr weltoffenen, aber auch kritischen und nachdenklichen christlichen Gemeinschaft in den Niederlanden. Die – sehr aktiven – Freunde aus Eindhoven sind älter geworden und es fehlt an Nachwuchs. So wurde das Organisieren und das Quartier geben beschwerlicher. Daher möchten wir in Zukunft andere Wege gehen. So wollen wir uns im nächsten Jahr auf halbem Wege in Münster treffen.

Es wird Gespräche geben und Andachten, aber vor allem wollen wir Gemeinschaft erleben und wünschen uns sehr, dass weitere Interessierte, vor allem Familien dazukommen, damit an diesem Wochenende ein lebendiges Gemisch aus allen Generationen entstehen kann.

Die Übernachtungskosten mit Halbpension liegen für 3 Nächte maximal bei ca. 200,- €(Einzelzimmer mit Dusche). Es gibt verschiedene Ermäßigungen und Rabatte für Mehrbettzimmer, Familien usw. Für Kinder unter 3 Jahren ist die Übernachtung kostenlos. Über das Haus können Sie sich informieren unter: www.haus-mariengrund.de.

Über die Fahrkosten können wir erst Genaueres sagen, wenn klar ist, wer mit dem PKW bzw. mit dem Zug fährt.

Wer Bedenken wegen der Kosten hat – besonders Familien, wende sich vertrauensvoll an Susanna Köller oder Pfarrer Hasse.

Anmeldungen bitte bis zum 1. Advent bei Susanna Köller:
Telefon: 0177 26 06 243,
Mail: susanna.koeller@sds-kunstmuseum-moritzburg.de.

Evangelischer Kirchenkreis Berlin Nord-Ost

Der Kirchenkreis lädt ein: **"So schmeckt das Leben"**

Begegnung im Herbst

Mit einem vielfältigen Programm sowie Austausch und Andacht. Für das leibliche Wohl gibt es Kaffee, Tee, Kuchen und weitere Leckerbissen.

am Mittwoch, 28. September, von 15.00 bis 17.30 Uhr in den Wohnstätten
Siloah, 13156 Berlin Pankow, Grabbeallee 2-12

am Mittwoch, 12. Oktober, von 15.00 bis 17.30 Uhr im evangelischen
Gemeindehaus, 16547 Birkenwerder, Hauptstraße 52

Informationen: Birgit Vogt (Arbeit mit Frauen SeniorInnen im Kirchenkreis
Berlin Nord-Ost)

Tel. 030 - 923785230 oder Tel. 033056 - 222 59

Oasentag für Frauen

am Samstag, 12. November 2016, von 14.00 Uhr bis 18.00 Uhr in der
Evangelischen Kirche Wartenberg, Falkenberger Chaussee 93, 13059 Berlin

Das Labyrinth des Lebens lädt ein:

"Aller Anfang ist ...?"

Überraschendes und Überraschungen versüßen den Schul- und Arbeitsbeginn

Familiientag am **Sonntag, 4. September, von 14 bis 18 Uhr**

Ernte - Dank

Mit allen Sinnen die Gaben des Jahres, die "Ernte des Lebens" entdecken und
dafür danken

Familiientag am **Sonntag, 2. Oktober, von 14 bis 18 Uhr** im Labyrinth des
Lebens, Kastanienallee 10, 16567 Mühlenbeck

Informationen

**** In eigener Sache ****

Ich freue mich, dass sich unser Gemeindebrief im Laufe der Jahre an Umfang und Farbigkeit verändern konnte. Sicherlich gibt es auch weiterhin Veränderungen. Sollten Sie Ideen, Änderungen oder auch Kritiken haben, nehme ich diese gerne entgegen und versuche sie einfließen zu lassen. Ich bin für Sie unter der Tel.Nr. 033056 -81559 zu erreichen.

Angelika Hoffmann

SEITE FÜR KINDER UND FAMILIEN

Bald feiern wir Christen das Erntedankfest. Ich schreibe das Wort einmal anders: **Ernte – Dank – Fest**. Wir feiern ein Fest, weil Gott uns mit viel Gutem versorgt hat. Ihm gehört unser Dank! Die folgende Geschichte kann man im Gottesdienst an diesem Tag lesen.



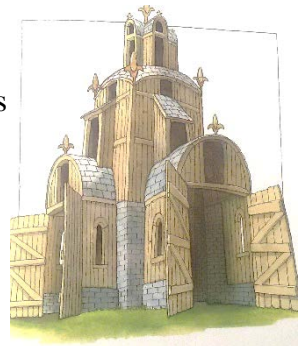
Hier seht ihr einen Bauern, der fleißig gearbeitet hat und nun eine reiche Ernte besitzt. Sogar seine Scheune war zu klein. Ganz allein für sich baute er eine größere. Doch warum fressen am Ende die Tiere seine Ernte?

In der Bibel kannst du nachlesen, warum seine große Scheune leer blieb. (Lukas 12, 16-21)



In Mühlenbeck werden wir uns diese Geschichte in der Christenlehre genauer ansehen.

Herzliche Grüße,
eure Dagmar Schäfer.



Kirchlich getauft wurden:

in Schildow: Lara **Burdinski**, Helene **Berthold**, Mathilde **Berthold**



Den Geburtstagskindern gratulieren wir ganz herzlich

In Mühlenbeck Lisa Winkler 83, Hildegard Purfürst 98, Manfred Kiesow 75, Wolfgang Kiesling 80, Emma Tretner 82, Vera Stenzel 82, Ulrike Heilborn 75, Werner Sabiers 86, Edith Pesla 97, Wolfgang Zahn 70, Ingrid Rückert 70, Helga Herzog 86, Regina Lemke 70, Rudi Hampe 88

in Schildow: Charlotte Noack 84, Bärbel Löffler 75, Adolf Becker 75, Karl John 81, Inge Welk 80, Sigrid Moser 82, Hanke Bensch 83, Alfred Wache 87, Dieter Wille 81, Gertrud Klatt 93, Jutta von der Schmidt 80, Ruth Hummel 83, Karlheinz Liebe 80, Klaus Henning 81, Hannelore Koppe 82, Adolf Hauffe 91, Horst Wache 80, Gerd Simon 75, Ruth Manski 70

Kirchlich bestattet wurden:

in Mühlenbeck: Gertrud Margarete **Pelisiak** geb. Felstow (93)

Befiehl dem Herrn deine Wege und hoffe auf ihn, er wird's wohl machen

Psalm 37,5

So erreichen Sie die Mitarbeiterinnen und Mitarbeiter der Gemeinden

Büro: Frau Angelika Gliesche;

Sprechzeiten:

Di.: 10.00-12.00 Uhr + 16-18.00 Uhr,

Do: 10.00 -12.00 Uhr

Birkenwerder-Str. 4,

16567 Mühlenbeck,

Tel. 033056 / 89017, Fax. 28819

Katechetinnen:

Ute Furkert, Tel. 033056 / 74345,

Paul Singer-Str. 8, 16548 Glienicke

Kinderchor: Christiane Hünnerbein

c.huenerbein@kirche-berlin-nordost.de

Vorsitz GKR-Schildow:

Andreas Ehrke, Tel. 81021

Stellvertr. Vorsitz Schildow:

Pfarrer Hasse Tel. 89017

Spendenkonto:

Schildow

Empfänger: Ev. Kirchengemeinde

Schildow

IBAN:

DE31 5206 0410 3603 9955 50

Kreditinstitut:

Evangelische Bank eG

*Bitte immer Verwendungszweck
eintragen!*

Pfarrer Bernhard Hasse,

Birkenwerder Str. 4, 16567

Mühlenbeck, Tel. 89017 (auch

außerhalb der Sprechzeiten)

Pfarramt-Muehlenbeck@kirche-

berlin-nordost.de

Dagmar Schäfer, Tel. 030 - 92370315

oder turmglocke@web.de

Jugendarbeit: Seraja Hoffmann

Jugend-Muehlenbeck@gmx.de

Vorsitz GKR-Mühlenbeck:

Pfarrer Hasse Tel. 89017

Stellvertr. Vorsitz Mühlenbeck:

Martin Hoffmann Tel. 0175-5634277

Mühlenbeck

Empfänger: Ev. Kirchengemeinde

Mühlenbeck

IBAN:

DE76 5206 0410 2603 9955 50

Kreditinstitut:

Evangelische Bank eG

*Bitte immer Verwendungszweck
eintragen!*

Der evangelische Friedhof Schildow wird von der Gemeinde Mühlenbecker Land verwaltet. Ansprechpartner ist **Herr Ratayczak** Tel. 033056 / 84134; Fax. 84170.

Kirchengemeinde im Internet:

www.Kirche-muehlenbeck-schildow.de

Redaktionsschluss für den

Gemeindebrief November ist am 10. Oktober 2016!
